

PIEŅEMTIE APZĪMĒJUMI

- ESOŠĀ 20 KV EPL
- PERSPEKTĪVĀ 20 KV EPL
- PERSPEKT. VIDĒJĀ SPIEDIENA GĀZES VADS Dn=100 mm
- PERSPEKTĪVAIS ŪDENSVADS Dn= 100 mm
- PERSPEKT. 0,4 KV KABELIS
- PERSPEKT. SAKARU KABELIS
- PERSPEKT. NOTEKŪDEŅU KANALIZĀCIJAS VADS Dn=150 mm
- DETĀLPLĀNOJUMA ĀRĒJĀ ROBEŽA
- ZEMESGABALA NUMURS
ZEMESGABALA PLATĪBA
- PROJEKTĒTO ZEMESGABALU (PARCEĻU) ROBEŽAS
- KRASTNIĒKU UN SALIŅAS ZEMJU ROBEŽAS
- BŪVROBEŽAS
- BŪVLAIDE
- SARKANĀ LĪNIJA
- PROJEKT. MAZSTAPRIŅU IELA
- PROJEKT. ŠAPRIŅU IELA
- PROJEKT. LIELSTAPRIŅU IELA
- PERSPEKTĪVĀ BRAUKTUVE
- IESPĒJAMĀIS ĒKAS NOVĪETOJUMS ZEMESGABALA
- HIDROIZOLĒTS NOTEKŪDEŅU KRĀJREZERVUĀRS

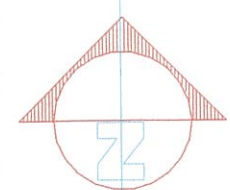
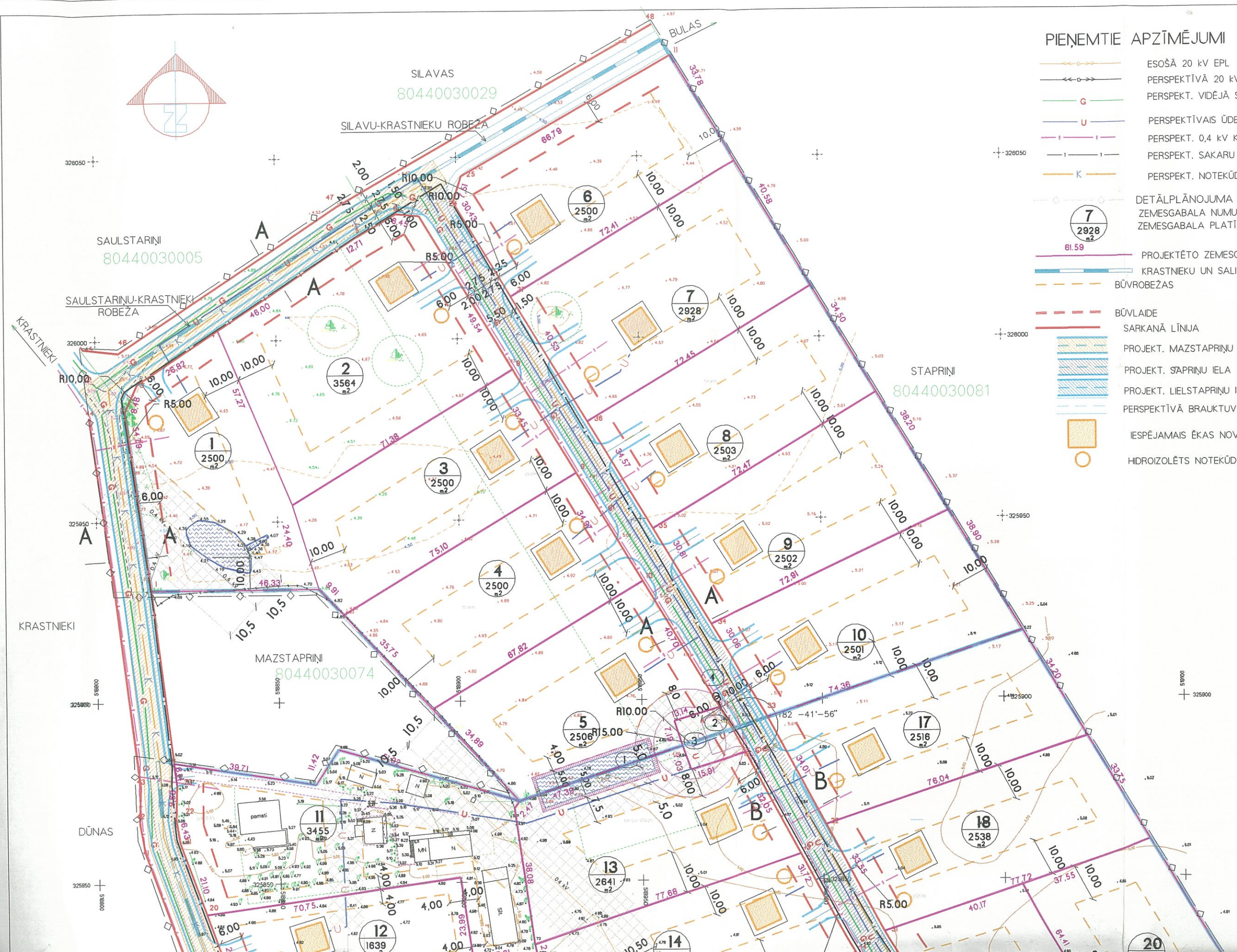
Zemes gabala izvietojuma shēma



TOPOGRĀFISKE APZĪMĒJUMI

- Augstuma atzīme
- Sauriņu iekšs
- Platlapu iekšs
- Krūmi
- Atsveķis krūms
- Egļe, prieķle
- Stieķu zogs
- Stieķu zogs ar mūra stabiem
- Ceļa mēle
- Zemsprieguma elektro tīsu gaisvada līnija
- Augstsprieguma elektro tīsu gaisvada līnija
- Zemsprieguma elektrības kabelis
- Zemes gabala robeķa
- Zemes ietobanas veids
- Reperis
- Aķa

- Piezīmes:
1. LKS92 koordinātu sistēma
Mēroģa koeficients 0,999905
 2. Baltijas augstumu sistēma
Izķes augstums: slēnas marķas Nr. 294, h=5,734 m
Nr. 774, h=5,865 m
 3. Topogrāfiskās uzskrīšanas darbi veikti 2002. gada jūlijā 3,60 ha platībā
 4. Horizontālās izvķites \pm pa 0,5 m
 5. Ierģibots pagaidu reperģis, h=4,314 m



328050

328000

325850

325800

325850

328050

328000

325850

325800

325850

59900

59900

59900

59900

59900